

IRIS INSTRUMENTS

Logiciel Electre Pro

Le logiciel **ELECTRE Pro** est un programme permettant de créer des séquences de mesure 2D-3D-surface/forage pour les appareils SYSCAL Pro/ELREC Pro Switch, SYSCAL Jr/R1+ Switch (2 voies) et SYSCAL R2-Switch Pro d'IRIS Instruments.

Configuration PC minimale:

- Windows® XP
- Microprocesseur 1GHz
- Mémoire RAM : supérieure à 1 Gb
- Résolution écran : 1280 x 1024

Le chargement de la séquence dans l'appareil est réalisée à l'aide d'un câble RS-232 ou USB, ou via le module WIFI *Wiconnect*.

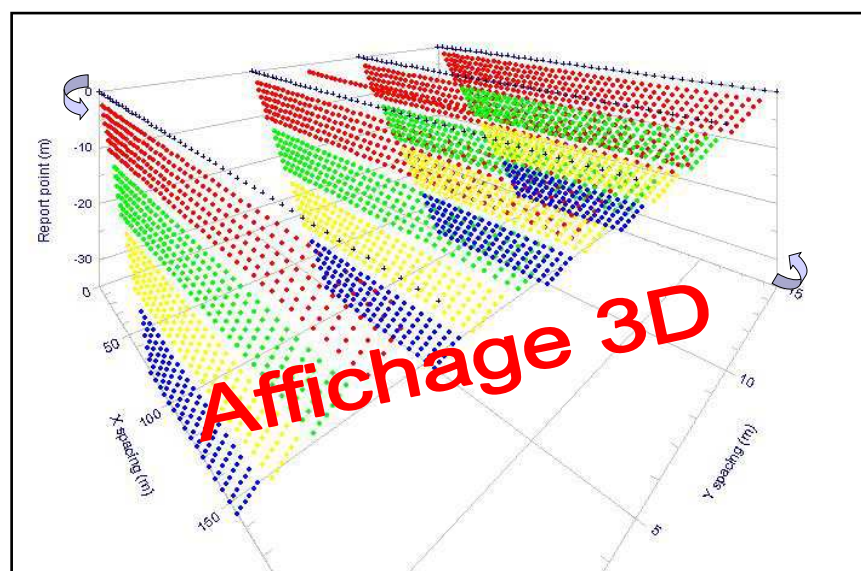
Le logiciel **ELECTRE Pro** permet de créer les séquences de manière automatique (en indiquant la profondeur d'investigation estimée, via les paramètres rentrés par l'utilisateur) ou manuellement, en cas de séquences particulières :

- Utilisation de configurations d'électrodes standard (dipôle-dipôle, Schlumberger-Wenner Réciproque, pôle-dipôle forward & reverse, cross diagonal pôle-pôle ...) ou toute autre configuration spécifique
- Définition des niveaux d'investigation avec la possibilité de réaliser des configurations en multi-spacing pour une amélioration de la qualité de la mesure.
- Optimisation des séquences pour une acquisition plus rapide (le processus d'optimization permet de gérer le multi-électrode et le multi-voies en même temps).

Le logiciel **ELECTRE Pro** permet également d'importer tout type de séquence qui aurait été créée en fichier "txt" file, en cas d'applications spécifiques.

Un affichage graphique de la séquence créée est réalisé afin de visualiser la distribution des points de report qui seront mesurés.

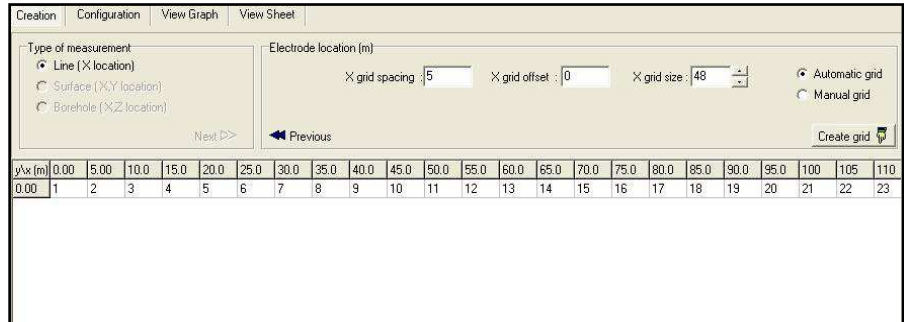
Une animation graphique peut également être lancée afin de voir comment la séquence de mesure sera réalisée sur le terrain.



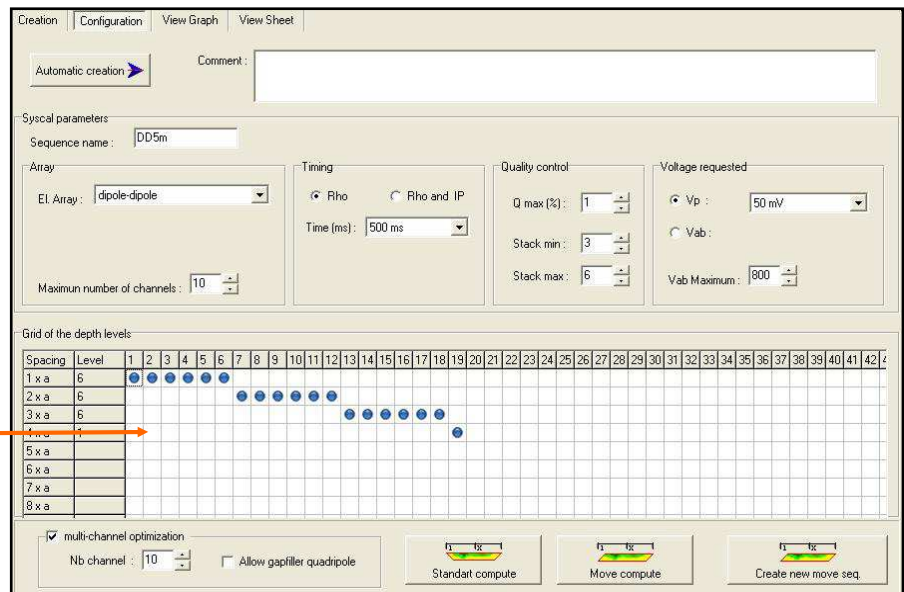
Logiciel Electre Pro

La création de la séquence est réalisée en 3 étapes :

- Création de la grille (onglet "Creation") qui prend en compte :
 - L'organisation des électrodes (ligne / surface / forage)
 - Le nombre d'électrodes
 - La position des électrodes



- Définition des paramètres de la séquence (onglet "Configuration") :
 - Paramètres temporels et de contrôle qualité
 - Configuration d'électrodes
 - Niveaux de profondeur

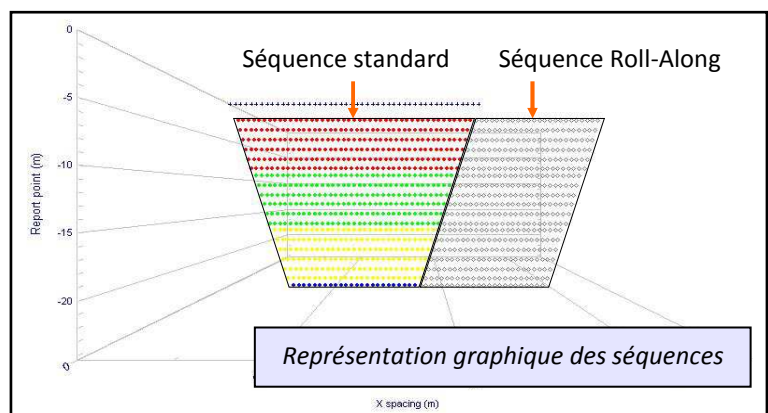


Les différents espacements et les niveaux de profondeur sont définis graphiquement.

- Création des séquences Standard et Roll-Along (en définissant le nombre d'électrodes à déplacer), en cas de longs profils à réaliser

Les séquences peuvent être visualisées graphiquement (onglet "View Graph") ou numériquement (onglet "View sheet").

La durée estimée qui sera nécessaire pour réaliser la mesure sur le terrain sera également indiquée.



Spécifications sujettes à modification sans préavis BR_ELP_FR_V1

