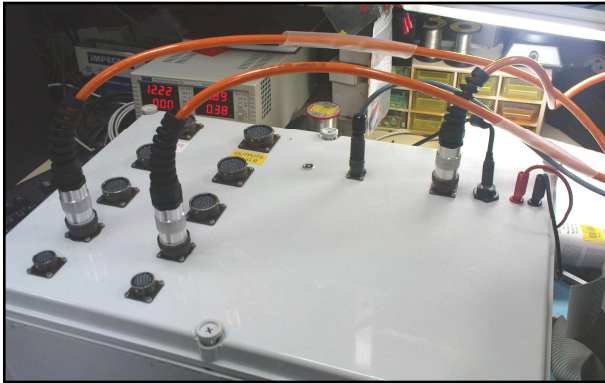


## ProTester



**Boîtier de contrôle ProTester**

**BOITIER DE CONTROLE**

**POUR SYSTEME SWITCH**

**Contrôle automatique de:**

- Câbles switch multi-conducteur
- Boîtes de connexion de câbles switch
- Appareils Syscal Pro
- Modules Switch Pro

Le boîtier de contrôle ProTester peut être utilisé pour les tests suivants :

• **Test de continuité Pin à Pin :**

Une mesure de résistance est réalisée entre les prises connectées sur les embases de la face avant du boîtier. Ceci permet de s'assurer de la bonne continuité des prises des câbles switch multi-conducteur et des embases des boîtes de connexion.

• **Test de continuité Pin à Take-out :**

Une mesure de résistance est réalisée entre les prises connectées sur les embases de la face avant du boîtier et les sorties (take-out) correspondantes de câbles switch multi-conducteur. Ceci permet de s'assurer de la bonne continuité des prises des câbles switch multi-conducteur.

• **Test d'isolation électrique :**

Une injection est réalisée sur chaque pin (à 800V par défaut (cette valeur peut être modifiée en fonction des spécifications des câbles à tester)) et une mesure de résistance est réalisée sur d'autres pins. Ceci permet de s'assurer de la parfaite isolation électrique des câbles switch multi-conducteur, des boîtes de connexion et des appareils Syscal Pro et Switch Pro.

• **Test des relais :**

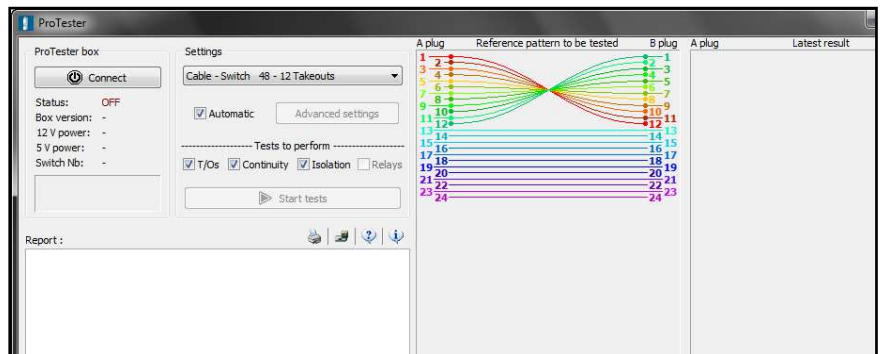
Une mesure de résistance de chaque relai des cartes de commutation est réalisée. Ceci permet de s'assurer du parfait fonctionnement des relais internes de commutation des appareils Syscal Pro et Switch Pro.

• **Auto-test :**

Le boîtier ProTester peut être testé lui-même pour vérifier l'isolation électrique et la continuité des embases de la face avant.

Les bouts de câbles utilisés pour tester les modules Switch Pro et les boîtes de connexion peuvent aussi être contrôlés de cette manière.

# ProTester



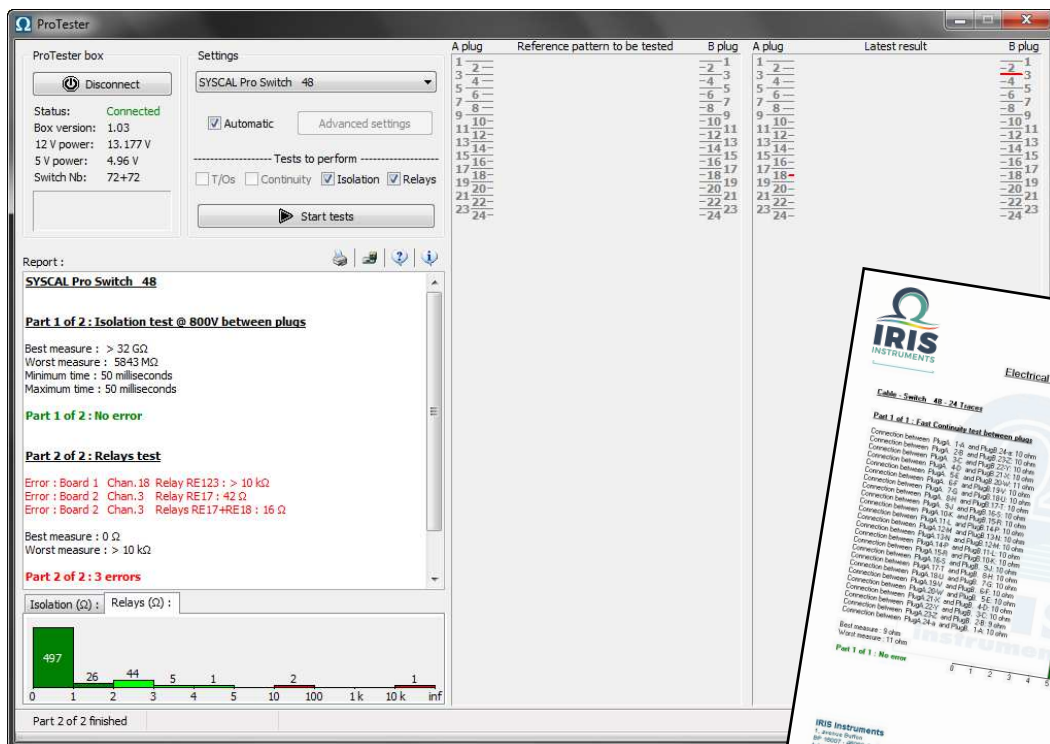
Câble switch multi-conducteur en test

Paramétrage et connectique d'un câble switch multi-conducteur (logiciel PC ProTester)

Le boîtier ProTester est totalement contrôlé à partir du logiciel PC "ProTester".

Le logiciel est compatible avec tout type d'environnement Windows.

La communication entre le PC et le boîtier ProTester est assurée par un câble USB.



A la fin du contrôle, les résultats des tests sont affichés et un rapport final est automatiquement créé et stocké dans le PC (par exemple, un relai d'une carte de commutation défectueux ou une sortie d'un câble switch multi-conducteur ayant un problème de contact seront mentionnés précisément).

Spécifications sujettes à modification sans préavis BR\_ACC\_PTES\_FR\_V1



IRIS INSTRUMENTS - 1, avenue Buffon - 45100 Orléans - France  
Phone: +33 (0)2 38 63 81 00 - Fax: +33 (0)2 38 63 81 82  
E-mail: sales@iris-instruments.com - Web site: www.iris-instruments.com