

IRIS INSTRUMENTS

SYSCAL Kid *Switch-24*

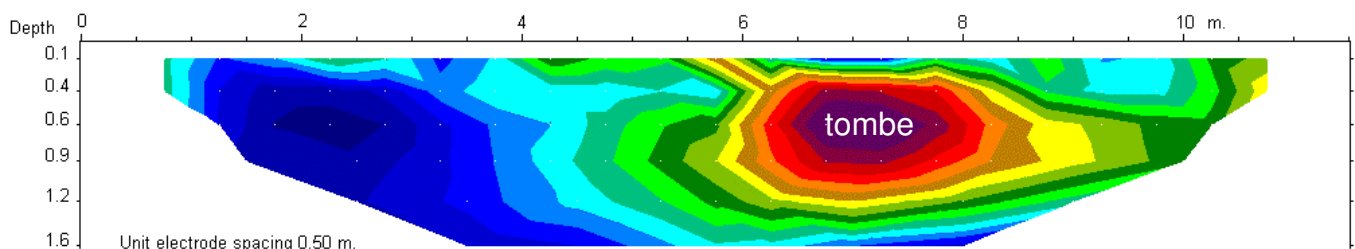
- Mesure automatique
- Commutation intégrée
- Conçu pour le terrain



IMAGERIE DE RÉSISTIVITÉ SUPERFICIELLE

IRIS Instruments a le plaisir de présenter la nouvelle version de son résistivimètre ultra compact le SYSCAL KID, avec une commutation intégrée pour l'imagerie de résistivité. Spécialement destiné aux investigations superficielles, ce modèle dispose d'un nouveau module interne de commutation pour 24 électrodes. Les 2 flûtes, munies de 12 sorties chacune, se connectent à l'arrière de l'appareil. Le logiciel de contrôle du système gère automatiquement la continuité et le chevauchement des profils.

Léger, facile à utiliser et résistant aux conditions de terrain, le SYSCAL Kid avec l'option Switch-24 intégrée est l'appareil idéal pour l'archéologie, les levés géologiques et les études de génie civil.. Il accroît considérablement le rendement des prospections, désormais possibles avec un seul opérateur.



Anomalie résistante au dessus d'une ancienne tombe sur un site romain (inversion 2D en Wenner)



IRIS INSTRUMENTS - 1, avenue Buffon - 45100 Orléans - France
Phone: +33 (0)2 38 63 81 00 - Fax: +33 (0)2 38 63 81 82
E-mail: sales@iris-instruments.com - Web site: www.iris-instruments.com

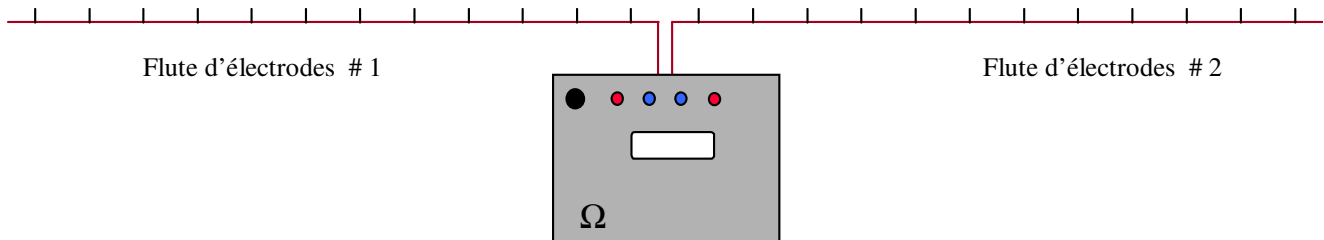
SYSCAL Kid *Switch-24*

CARACTÉRISTIQUES PRINCIPALES

- Caractéristiques d'émission :
 - 200 V de tension max. ,
 - 25 W de puissance max. ,
 - 500 mA de courant max.
- Sélection automatique et optimale du courant injecté en fonction du signal de réception.
- Mémorisation des données (capacité de plus de 1400 stations).
- Précision de la résistivité : 1%.
- Contrôle de la qualité de mesure avec l'écart type et le nombre d'accumulations.
- Affichage de la tension, du courant, de la résistivité apparente et de la polarisation spontanée (PS).
- Liaison série RS 232 pour transférer les données vers un PC.

DISPOSITIF D'ÉLECTRODES

Conçues avec des câbles multi-conducteurs, les 2 flûtes avec 12 sorties chacune sont équipées en standard d'un espacement de 1 ou 3 m entre électrodes. La version avec un écartement de 3 m permet un dispositif de 40 m de long et ne pèse que 2.5 kg. Toute autre configuration est disponible sur commande.



CARACTÉRISTIQUES GÉNÉRALES

- ◆ Afficheur LCD : 4 lignes de 20 caractères
- ◆ Clavier: 6 touches
- ◆ Gamme de température : -10 à +50 °C
- ◆ Batterie interne rechargeable : 12V, 2 Ah
- ◆ Autonomie: plus de 1000 mesures.
- ◆ Mémoire interne de 1400 stations contenant chacune : la résistivité, la tension, le courant et la polarisation spontanée.
- ◆ Dimensions: 23 x 18 x 17 cm
- ◆ Poids: 3 kg

ÉMISSION

- ◆ Sélection automatique du courant d'émission
- ◆ Tension de sortie : jusqu'à 200 V
- ◆ Courant de sortie : jusqu'à 500 mA
- ◆ Puissance de sortie : jusqu'à 25 W
- ◆ Possibilité de connecter une batterie externe 12 V
- ◆ Sélection de la période d'injection: 1, 2 s

RÉCEPTION

- ◆ Calcul de la résistivité
- ◆ Calibration et gain automatiques
- ◆ Compensation automatique de la PS avec une correction de dérive linéaire
- ◆ Accumulation numérique automatique pour une optimisation du rapport signal/bruit
- ◆ Tension d'entrée : protection jusqu'à 200 V
gamme de - 2.5 V à +2.5 V
- ◆ Impédance d'entrée : 22 MΩ
- ◆ Gamme de résistivité : 10⁻³ à 10⁺⁵ Ω.m
- ◆ Précision sur la résistivité : 1 % typique.

Specifications subject to change without notice BR_SYS_KS24_FR_V1



IRIS INSTRUMENTS - 1, avenue Buffon - 45100 Orléans - France
Phone: +33 (0)2 38 63 81 00 - Fax: +33 (0)2 38 63 81 82
E-mail: sales@iris-instruments.com - Web site: www.iris-instruments.com